



RIDUZIONE RISCHIO COVID-19 IN AZIENDE LAVORAZIONE CARNE

FATTORI DI RISCHIO PER LA DIFFUSIONE DEL COVID-19

Seppur nel rispetto delle normative igieniche cogenti, le prime fasi della lavorazione carni solitamente vengono realizzate all'interno di locali in cui gli impianti di trattamento aria sono insufficienti o addirittura assenti, e quindi non idonei a poter gestire il rischio SARS-CoV-2.

In questi reparti spesso lavorano più persone contemporaneamente o su più turni, pertanto si può presentare uno scenario potenzialmente favorevole alla diffusione del virus, come i recenti avvenimenti hanno dimostrato. Si può notare infatti come la presenza di più persone all'interno di un ambiente con una scarsa o inesistente ventilazione rappresenti il filo conduttore di questi focolai.

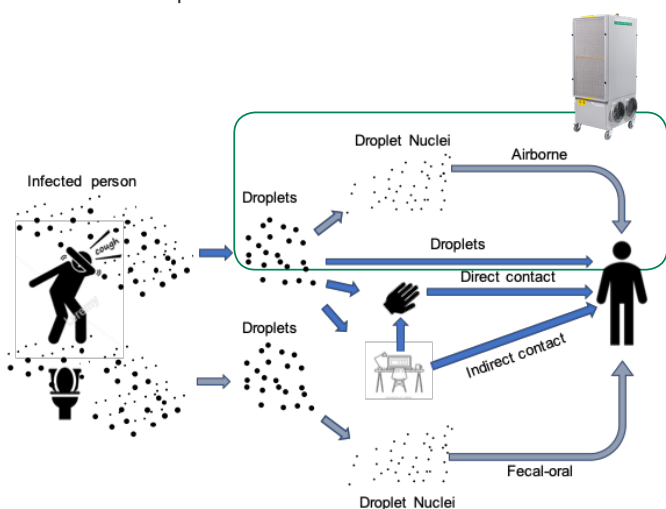
MECCANISMI DI TRASMISSIONE COVID-19

Esistono due meccanismi di trasmissione del COVID-19 per via aerea:

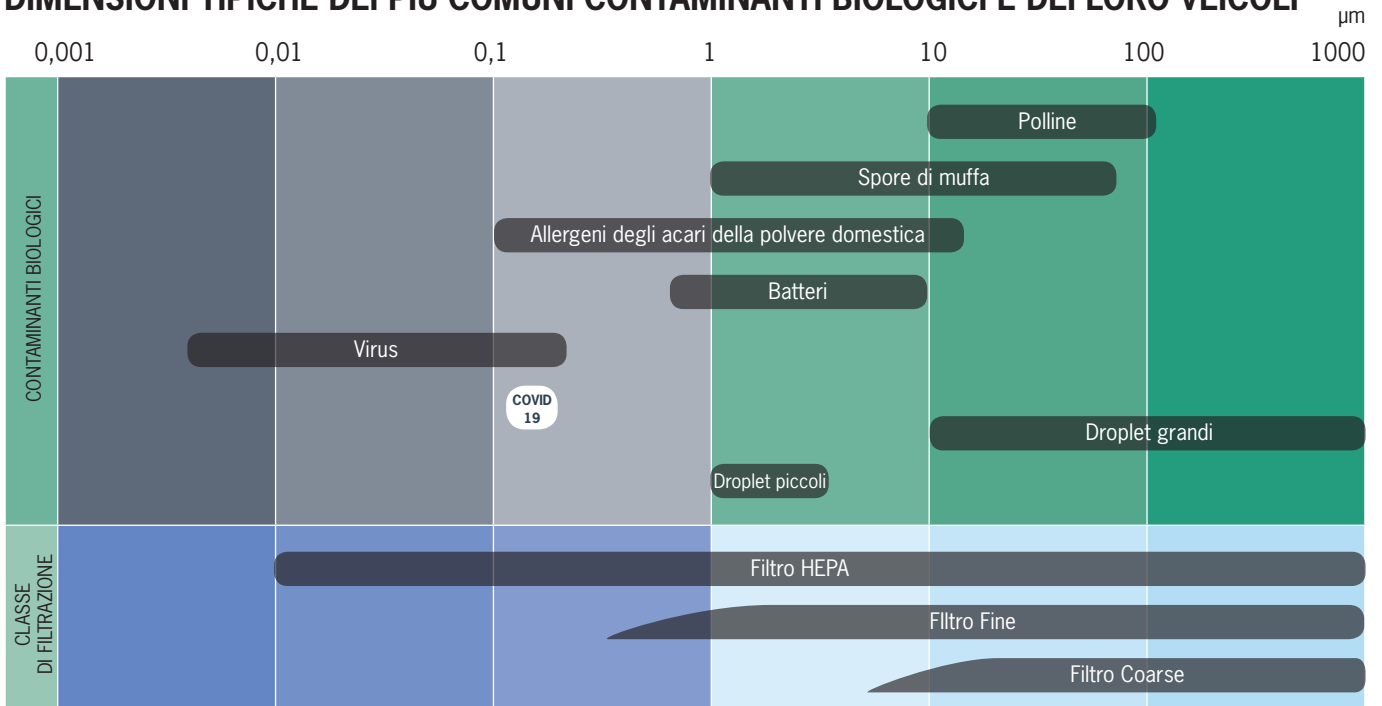
1. Trasmissione attraverso goccioline (droplet) di grandi dimensioni (>10 micron), che vengono rilasciate e si depositano su superfici non oltre 1-2 m dalla persona infetta. Le goccioline provengono dalla tosse e dagli starnuti.
2. Trasmissione irrorata attraverso piccole particelle (<5 micron), che possono rimanere sospese nell'aria per ore e possono essere trasportate su lunghe distanze. Queste sono anche generate da tosse, starnuti e dall'azione del parlare.

Le particelle aerotrasportate di dimensioni più piccole tra cui virus e batteri aderiscono alle particelle di dimensioni maggiori e sono da queste veicolate. La loro velocità di sedimentazione, ovvero il loro tempo di percorrenza medio, aumenta in ragione del diametro della particella cui sono adese, accrescendo di conseguenza il rischio di venire in contatto con il personale presente nel medesimo locale.

Da qui l'importanza di ridurre il particolato aerodisperso per ottenere una sostanziale riduzione della contaminazione microbiologica tramite l'impiego di sistemi di filtrazione ad elevata efficienza (HEPA) per trattenere sia i contaminanti microbiologici di dimensioni anche inferiori al micron, che le particelle di diametro maggiore cui essi sono adesi.



DIMENSIONI TIPICHE DEI PIÙ COMUNI CONTAMINANTI BIOLOGICI E DEI LORO VEICOLI



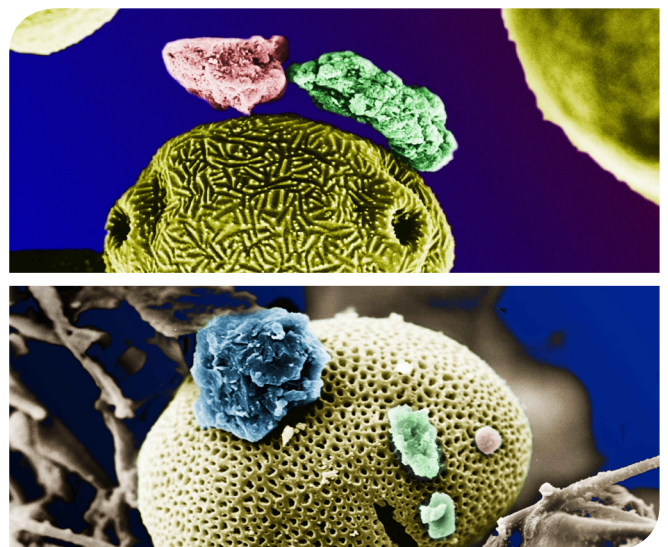
PERCHÉ IL FILTRO HEPA È LA MIGLIORE SOLUZIONE PER MITIGARE IL RISCHIO DI CONTAGIO DEL COVID-19

L'efficienza dei filtri HEPA è misurata in riferimento alle **MPPS** (*Most Penetrating Particle Size*) ovvero le particelle sulle quali il filtro ha l'efficienza minima, che hanno dimensione variabile tra 0,1 e 0,25 micron. I filtri HEPA in classe H13 secondo la EN1822 hanno un'efficienza minima del 99,95% riferita alle MPPS.

Considerando che la dimensione del **coronavirus** è compresa tra 0,08 e 0,16 micron possiamo asserire che il **filtro HEPA H13** è l'unica tecnologia la cui prestazione è certificata su particelle di dimensioni riconducibili al COVID-19. Per le particelle più piccole o più grandi le prestazioni di quel filtro sono addirittura migliori.

Per questi motivi l'utilizzo dei nostri purificatori d'aria dotati di filtri HEPA H13 possono essere considerati un efficace e semplice sistema di riduzione del rischio microbiologico causa di infezione da trasmissione aerea.

IMMAGINI AL SEM (MICROSCOPIO A SCANSIONE ELETTRONICA) DI PARTICOLATO CHE VEICOLA PARTICELLE PIÙ PICCOLE



PURIFICATORE D'ARIA CC6000 PROSAFE

UN INVESTIMENTO INTELLIGENTE ED EFFICACE CHE PERMETTE UN MIGLIORAMENTO DELLA QUALITÀ DELL'ARIA INTERNA SENZA MODIFICARE L'IMPIANTO ESISTENTE



CARATTERISTICHE TECNICHE

- Sistema autoventilante con Filtrazione HEPA
- Filtrazione dell'aria con filtri assoluti di grado H13 o superiore che hanno efficacia $\geq 99,95\%$ sulle particelle aventi dimensione 0,1-0,2 μm (MPPS: Most Penetrating Particle Size. - Rif. EN1822-2009)
- Riduzione Rischio Biologico aerodisperso dovuto al COVID-19
- Il sistema brevettato a doppia aspirazione consente all'aria di essere prelevata da due diverse zone, contribuendo a migliorare la qualità dell'aria
- Soluzione plug and play
- CC6000 ha configurazioni adattabili: il layout orizzontale viene utilizzato per la sospensione a soffitto



VERSIONE ORIZZONTALE
UTILIZZATO PER LA SOSPENSIONE A SOFFITTO

PURIFICATORI D'ARIA DELLA GAMMA INDUSTRIAL

Camfil è il leader globale nel settore della filtrazione dell'aria con più di mezzo secolo di esperienza nello sviluppo e produzione sostenibile di soluzioni per l'aria pulita a protezione delle persone, dei processi e dell'ambiente contro le particelle, i gas e le emissioni pericolose.

I purificatori Camfil Air Cleaners sono stati appositamente progettati per ambienti industriali. Sono dotati di una maggiore capacità di accumulo polvere rispetto ad altri purificatori d'aria, che ne garantisce prestazioni e durata del prodotto. Sono progettati per integrare il sistema HVAC a protezione delle persone, dei prodotti e dei processi produttivi, riducendo al tempo stesso il consumo energetico.

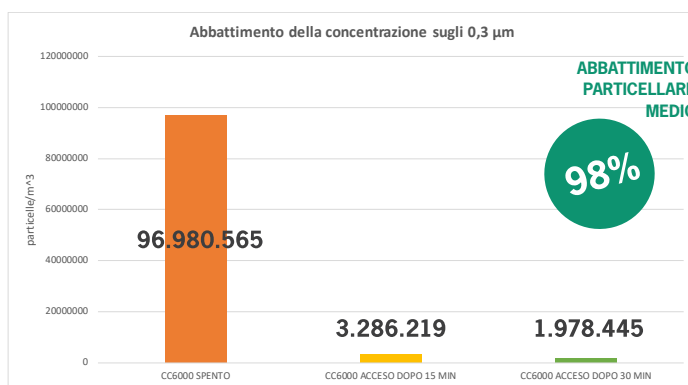
SCOPRI DI PIÙ: www.camfil.com/it-it/products/air-cleaners--air-purifiers/industrial-range

APPLICAZIONE CC6000 PROSAFE

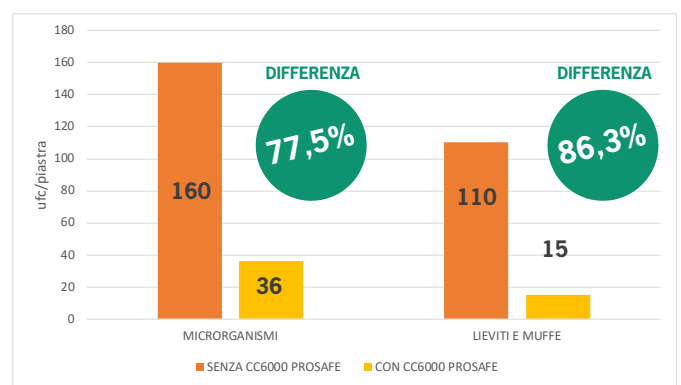
ESEMPIO DI RIDUZIONE DELLA CONTAMINAZIONE PARTICELLARE E MICROBIOLOGICA PRESSO UN REPARTO DI CONFEZIONAMENTO ALIMENTARE

Per testare l'efficacia della soluzione proposta presso un cliente che aveva necessità di ridurre la carica microbiologica, sono state effettuate analisi particellari dell'aria volte a misurare la quantità di polveri sottili e analisi microbiologiche dell'aria volte a rilevare il numero di unità formanti colonia. I campionamenti effettuati prima e dopo l'accensione del purificatore d'aria CC6000 ProSafe hanno evidenziato che abbattendo la concentrazione di particelle aerodisperse si ha una conseguente riduzione della contaminazione microbiologica.

MISURAZIONE PARTICELLARE



MISURAZIONE MICROBIOLOGICA



Si evince che grazie all'utilizzo del sistema plug & play AirCleaner CC6000 Prosafe e senza alcuna modifica dell'impianto per il trattamento dell'aria, è possibile abbattere la polverosità oltre il 90% e la carica microbiologica di oltre il 77%.

**DEVI SEMPLICEMENTE CHIEDERE:
OVUNQUE TU SIA, TI RISPONDEREMO IL PRIMA POSSIBILE!**

Attraverso il nostro Contact Locator potrai trovare l'Area Manager più vicino a te che ti aiuterà nelle tue sfide di aria pulita.

Visita la sezione sul nostro sito web: www.camfil.com/it-it/assistenza-e-servizi/support/contact-locator

