



Absolute



✓ **PIÙ LEGGERO** ✓ **PIÙ ROBUSTO** ✓ **PIÙ SOSTENIBILE**

Clean air solutions

NUOVO ABSOLUTE V

LA GAMMA HEPA DI FILTRI ARIA CHE TI RENDE LA VITA PIÙ SEMPLICE, PIÙ SICURA E PIÙ ECOSOSTENIBILE.

Ciò è possibile grazie a filtri estremamente leggeri, robusti e facili da maneggiare. Filtri che forniscono una protezione all'avanguardia per le tue operazioni. Filtri ad alta portata che permettono di risparmiare più energia di qualunque altro filtro sul mercato, e ti trasformano in un istante in un "Energy Hero".

UN'ESPERIENZA DI PIÙ DI 50 ANNI

Camfil lavora a stretto contatto con il settore farmaceutico, sanitario, Food & Beverage e molti altri da più di 50 anni, sempre attenta ad ascoltare le vostre richieste e ad imparare da voi. E, insieme alla nostra esperienza di ricerca e sviluppo interna, questo approccio ci ha consentito di sviluppare le più affidabili ed efficienti soluzioni per la filtrazione dell'aria nel mondo.

Siamo orgogliosi di offrirvi la gamma di filtri HEPA Absolute V che vi offrono una serie di caratteristiche innovative e di vantaggi tali da renderli una scelta formidabile.

I più affidabili filtri HEPA per alte portate in ingresso e in espulsione per numerosi settori come quello farmaceutico, sanitario, food & beverage e molti altri.

ARIA IN INGRESSO:

- Unità di trattamento aria
- Housing HEPA in linea come CamCube, FCBL, serie FK
- Terminali filtranti per alte portate
- Attrezzature come isolatori o cappe pesate

ARIA IN USCITA:

- Ideale per housing filtranti di contenimento con sistema di sicurezza bag-in/bag-out per la sostituzione del filtro, come CamSafe 2
- Rimozione affidabile di particelle organiche ed inorganiche
- Sistemi in espulsione per sale pesate e altre applicazioni simili

FATTO PROPRIO PER TE!

Numerose sono le caratteristiche che rendono la **GAMMA ABSOLUTE V HEPA** più facile da trasportare ed installare.

Le **MANIGLIE** sono **PIÙ ROBUSTE**, più confortevoli e più accessibili. Ed ora i filtri presentano **ANGOLI** e **SPIGOLI** arrotondati per ridurre il rischio di strappi al sacco durante il loro inserimento all'interno degli housing con opzione bag-in/bag-out.

I FILTRI PIÙ LEGGERI VELOCIZZANO LE INSTALLAZIONI:

- La **versione in acciaio Absolute VE** è del **41% PIÙ LEGGERA** rispetto alla media dei prodotti della concorrenza.
- La **versione in plastica Absolute VG** rappresenta **IL FILTRO A TASCHE RIGIDE PIÙ LEGGERO SUL MERCATO** con soli kg 9,6.



PRECISIONE ROBOTICA

Garantisce un prodotto perfettamente assemblato con una stabilità delle prestazioni significativamente aumentata.

INDEFORMABILE

La robusta struttura del telaio minimizza il rischio di deformazione durante il trasporto, il maneggio e il serraggio.

CONFORMITÀ

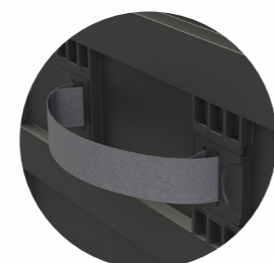
Absolute VG è completamente certificato ProSafe.

RISPARMIO ECONOMICO

Ti fa risparmiare € 141 all'anno rispetto alla media del settore.

SOLLEVAMENTO

La maniglia flessibile è estremamente robusta.



INTELLIGENTE

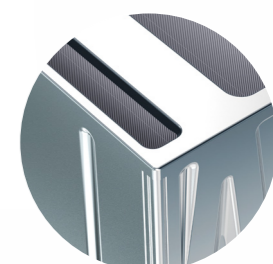
Etichetta sul lato maniglia per l'identificazione durante l'installazione del tipo di filtro, numero di serie e data di produzione.

MITIGAZIONE DEL RISCHIO

I rilievi sul bordo laterale forniscono una migliore presa per un maneggio sicuro.

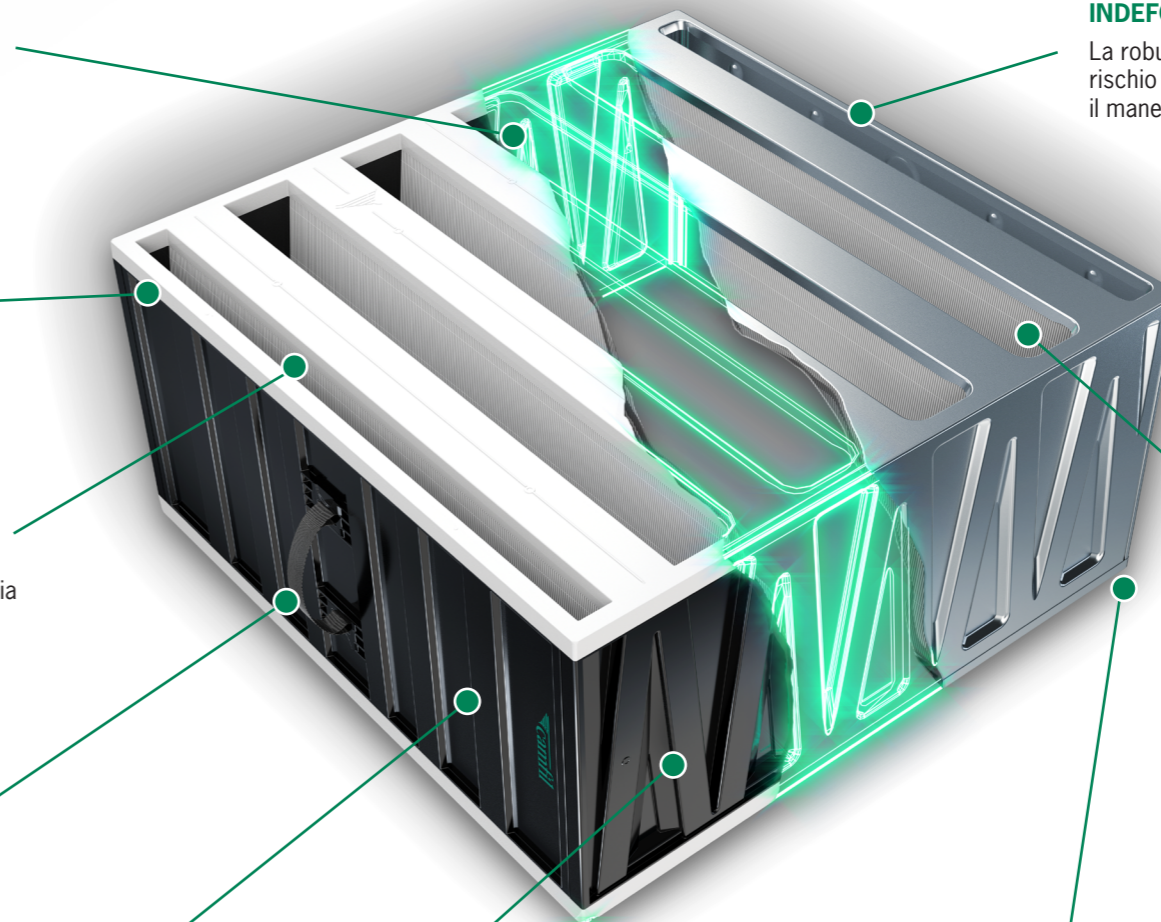
SICUREZZA INNANZITUTTO

Gli angoli arrotondati riducono il rischio di strappi al sacco durante le sostituzioni bag-in/bag-out.



LEAK FREE

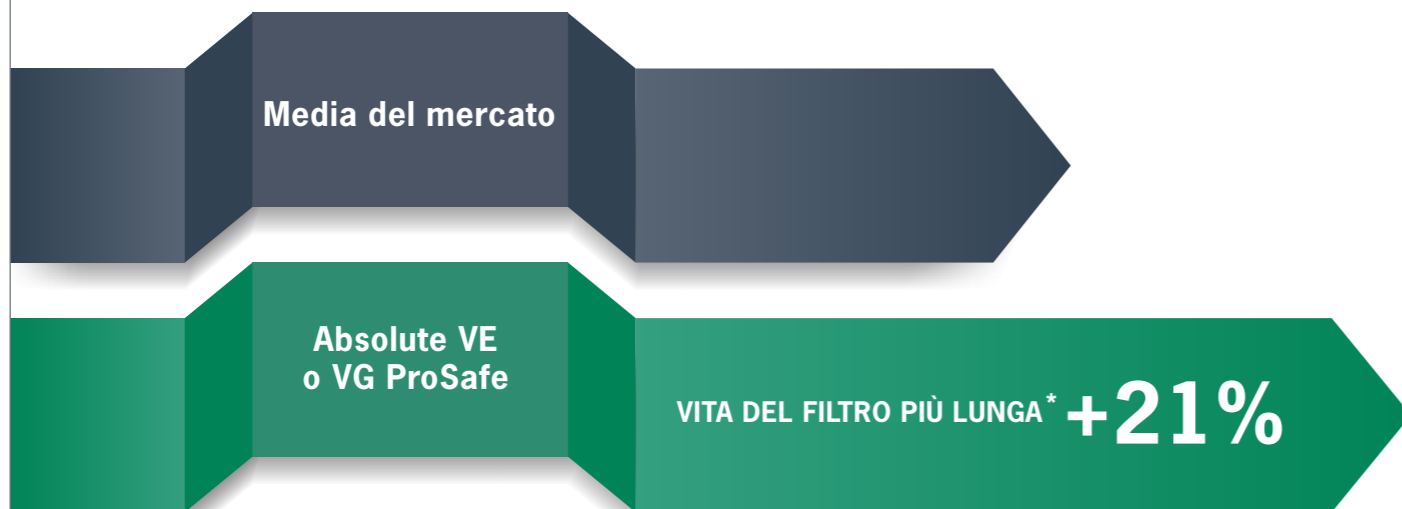
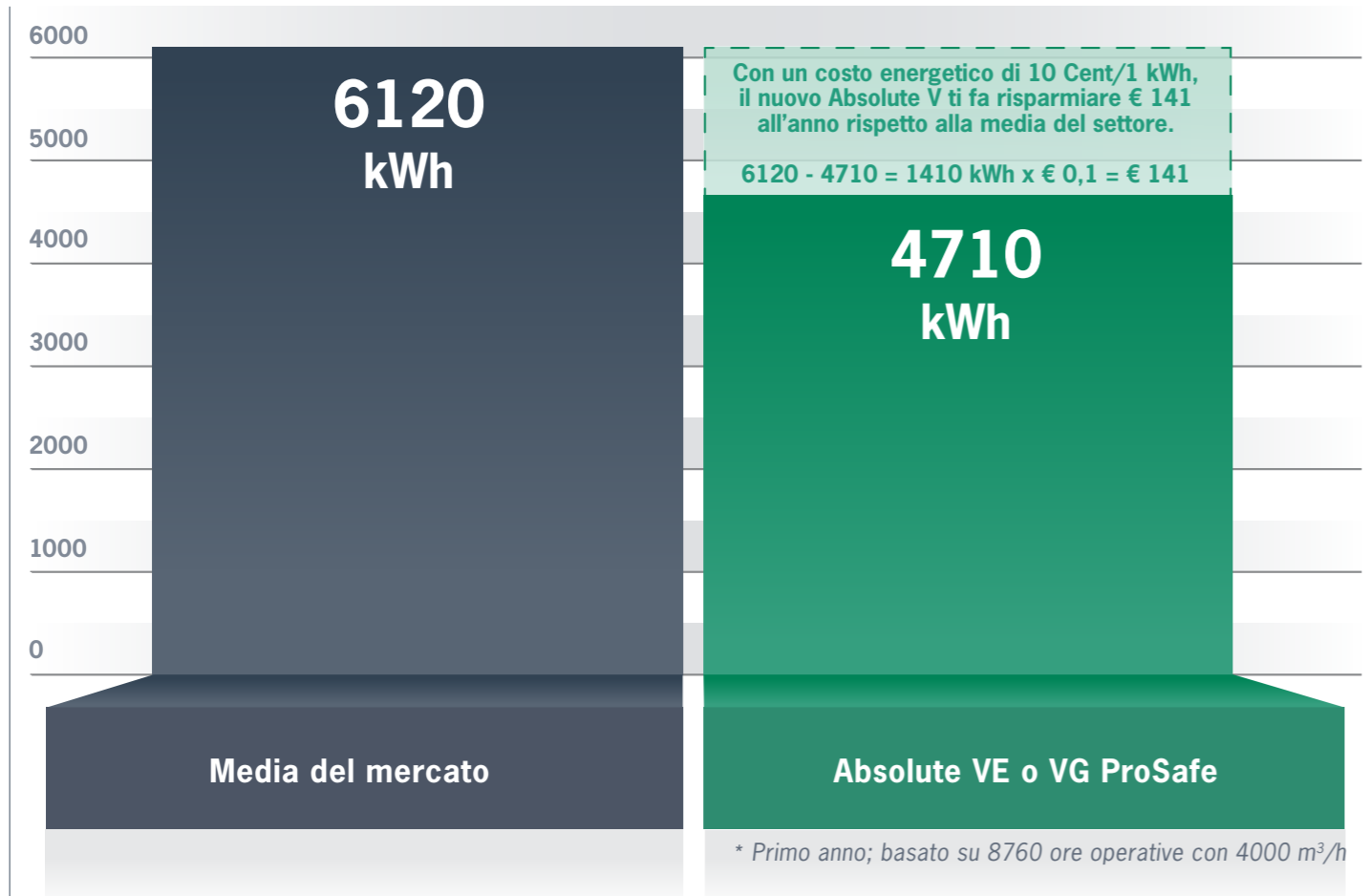
Una nuova macchina per test replica il metodo manuale EN1822 „oil-thread“ con una risoluzione molto più elevata e nessun rischio di errore umano.



LA MIGLIORE SCELTA PER ENERGY HERO BRILLANTI

È saggio da parte tua scegliere i filtri energeticamente più efficienti sul mercato. Con una vita operativa più lunga, minori sostituzioni del filtro, meno manodopera e meno smaltimento, stai riducendo l'impatto su Madre Terra.

CONSUMO ENERGETICO PER FILTRO* (kWh)



*Tempo necessario per raggiungere una perdita di carico di 500Pa

TENIAMO MOLTO AI TECNICI MANUTENTORI

Abbiamo chiesto ai nostri clienti come possiamo aiutarli a rendere la loro vita più semplice. Il risultato sono i filtri più leggeri sul mercato. **Portando un sorriso sui volti dei tecnici manutentori.**



PROSAFE I FILTRI ARIA PER I TUOI PROCESSI PIÙ SENSIBILI



- Nessun rischio di outgassing
- Resistenza testata contro i comuni agenti decontaminanti usati per la pulizia e la disinfezione
- Totalmente conforme a VDI6022 (German Hygienic Standard)
- Totalmente conforme a EC1935:2004 (contatto alimentare)
- Totalmente conforme a ISO 846 (microbiologicamente inerte)
- La gamma ProSafe è priva di Bisfenolo A, Ftalati o Formaldeide

PIÙ LEGGERO, PIÙ FORTE, PIÙ SOSTENIBILE

(Disponibile da E10 a H14)

PER DIMOSTRARE CHE LA **GAMMA DI FILTRI HEPA ABSOLUTE V È SUPERIORE** IN TERMINI DI MANEGGIO, EFFICIENZA E MINORE CONSUMO ENERGETICO, **SIAMO DISPONIBILI A ESEGUIRE UN TEST INSIEME A TE** CONFRONTANDO ABSOLUTE V CON QUALUNQUE PRODOTTO VORRAI INVIARE A UNO DEI NOSTRI LABORATORI DI TEST NEL MONDO.



- Utilizzando la più recente tecnologia di lavorazione dei metalli abbiamo reso Absolute VE del 41% più leggero rispetto all'equivalente filtro medio con telaio metallico presente sul mercato (11kg).

- Con soli kg 9,6 Absolute VG Prosafe è il filtro HEPA a tasche rigide più leggero al mondo.
- Consente un'installazione veloce e sicura - specialmente a soffitto o con housing Bag-In/Bag-Out.
- Un peso minore comporta costi inferiori di smaltimento e una maggiore sostenibilità.



- Sebbene siano molto leggeri, i filtri della gamma Absolute V offrono una maggiore robustezza grazie a un nuovo design che riduce il rischio di danni durante il trasporto, il maneggio e l'installazione.

- Gli angoli arrotondati mitigano i rischi e semplificano le sostituzioni Bag-In/Bag-Out dei filtri.
- Ogni filtro HEPA Absolute V è testato leak free al 100% e viene fornito con un certificato di test individuale.
- La gamma Absolute V è idonea per applicazioni su dispositivi dotati di sistemi di test in sito, come i prodotti Camfil dotati di sonda per scansione integrata.



- La serie Absolute V ha un media filtrante migliorato e un design dinamico avanzato che ti offre un risparmio energetico del 23% rispetto alla media dei filtri equivalenti sul mercato.

- Con un costo energetico di 10 Cent/1 kWh, Absolute V ti fa risparmiare € 141 all'anno rispetto alla media del settore e supporta i tuoi obiettivi di sostenibilità.
- La ridotta perdita di carico iniziale offre un aumento stimato del 21% della vita operativa del filtro grazie a minori fermi macchina, operazioni di service e smaltimento rifiuti.

Camfil – leader globale nei filtri aria e nelle soluzioni per l’aria pulita

Per più di mezzo secolo, Camfil ha aiutato le persone a respirare aria più pulita. Come produttori leader di soluzioni premium per l’aria pulita, forniamo sistemi commerciali e industriali per la filtrazione dell’aria e per la depolverazione che migliorano la produttività dei lavoratori e dei macchinari, minimizzano il consumo energetico e tutelano la salute umana e l’ambiente.

Crediamo fermamente che le migliori soluzioni per i nostri clienti siano anche le migliori soluzioni per il nostro pianeta. Ecco perché, ad ogni tappa, dalla progettazione alla consegna passando attraverso l’intero ciclo produttivo, riflettiamo sull’impatto che abbiamo sulle persone e sul mondo che ci circonda. Grazie ad un approccio basato sul problem-solving, su una progettazione innovativa, su un controllo puntuale dei processi e su un forte orientamento al cliente, ci poniamo l’obiettivo di conservare di più, utilizzare di meno e trovare modi migliori, affinché tutti possiamo respirare meglio.

Il Gruppo Camfil ha sede a Stoccolma, Svezia. Ha 30 siti produttivi, 6 centri di ricerca e sviluppo, uffici vendita locali in 30 paesi, e 4.500 dipendenti, il cui numero è in costante aumento. Siamo orgogliosi di fornire servizi e supporto ai nostri clienti in un’ampia varietà di settori e paesi nel mondo.

www.camfil.it

